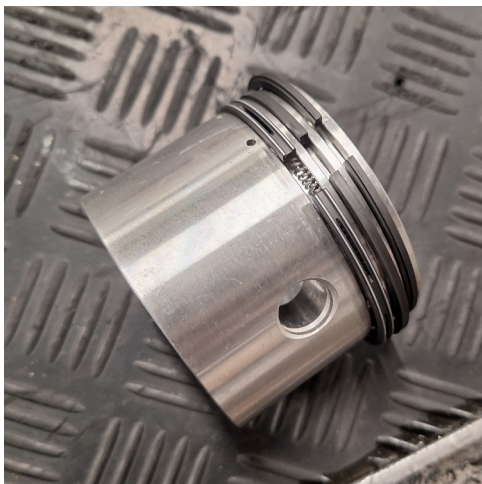
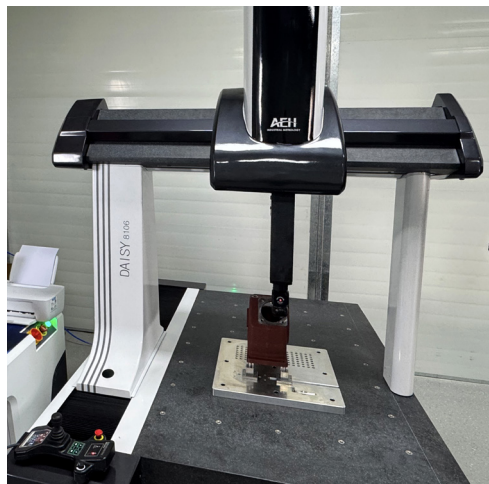


Vážení zákazníci,

rádi bychom Vás informovali, že zahajujeme výrobu kompresorů série WK s použitím nové řady pístových agregátů.

Byly námi navrženy v souladu s našimi zkušenostmi získanými na trhu. Obstály kladně při důkladném testování od začátku roku 2024 a nyní jsou ve výrobě.



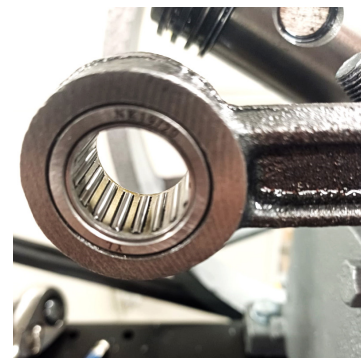
Nové agregáty se charakterizují vyšší precizností zpracování vzájemně spolupracujících prvků. Díky tomu se prodlužuje jejich životnost a snižuje se množství oleje obsaženého ve stlačeném vzduchu.

Byly použity odolnější kroužky a písty.

Z vysoce kvalitního materiálu byly vyrobeny ventilové desky, plíšky a také zesílená těsnění. Zavedli jsme v nich řešení světových dodavatelů, mezi jinými ze Švédska a USA.

Nová řada je technickými parametry kompatibilní s doposud používanými agregáty.

Rádi bychom však upozornili na drobné změny v jednotlivých agregátech, jako například:



Ve všech modelech byly použity ocelové kryty vzduchových filtrů, které jsou odolnější vůči teplotě a případnému poškození při přepravě a provozu.

Filtrační vložky byly vyrobeny s použitím ocelových materiálů. Ochranná mřížka chrání filtrační materiál, který má ještě vyšší filtrační schopnosti pro zajištění vhodných provozních podmínek našich agregátů.

V modelu WK 430 byly použity konstrukčně jiné odvzdušňovací ventily, které i při drsných provozních podmínkách zabraňují úniku olejové mlhy.

V modelu WK 1500 byla použita jiná ložiska pístních čepů, což v případě delší odstavky kompresoru umožní snazší spuštění a zmenší riziko zadření agregátu v těchto konstrukčních bodech.



## Pístový agregát pro sérii WK 430 / BL 500

Symbol	Katalogové číslo	Doporučený příkon motoru kW/HP	Počet pístů / kompresních stupňů	Výkon		Hmotnost kg	Rozměry (mm)		
				Sání	Výtlačk		délka	šířka	výška
<b>2004050101 J LB30</b>	2004050101 J LB30	2,2 / 3,0	2/1	430	340	22,5	380	280	320



## Pístový agregát pro sérii WK 550

Symbol	Katalogové číslo	Doporučený příkon motoru kW/HP	Počet pístů / kompresních stupňů	Výkon		Hmotnost kg	Rozměry (mm)		
				Sání	Výtlačk		délka	šířka	výška
<b>2004050201 J LB40</b>	2004050201 J LB40	3,0 / 4,0	3/1	550	440	31,8	430	330	350



## Pístový agregát pro sérii WK 650 / BL 800

Symbol	Katalogové číslo	Doporučený příkon motoru kW/HP	Počet pístů / kompresních stupňů	Výkon		Hmotnost kg	Rozměry (mm)		
				Sání	Výtlačk		délka	šířka	výška
<b>2004050301 J LB50</b>	2004050301 J LB50	4,0 / 5,5	2/1	650	550	41	500	320	400



## Pístový agregát pro sérii WK 900

Symbol	Katalogové číslo	Doporučený příkon motoru kW/HP	Počet pístů / kompresních stupňů	Výkon		Hmotnost kg	Rozměry (mm)		
				Sání	Výtlačk		délka	šířka	výška
<b>2004050401 J LB75</b>	2004050401 J LB75	5,5 / 7,5	3/1	900	740	50	360	270	300



## Pístový agregát pro sérii WK 1500

Symbol	Katalogové číslo	Doporučený příkon motoru kW/HP	Počet pístů / kompresních stupňů	Výkon		Hmotnost kg	Rozměry (mm)		
				Sání	Výtlačk		délka	šířka	výška
<b>2004050601 J LT100</b>	2004050601 J LT100	7,5 / 10	4/2	1500	1110	127	700	520	580